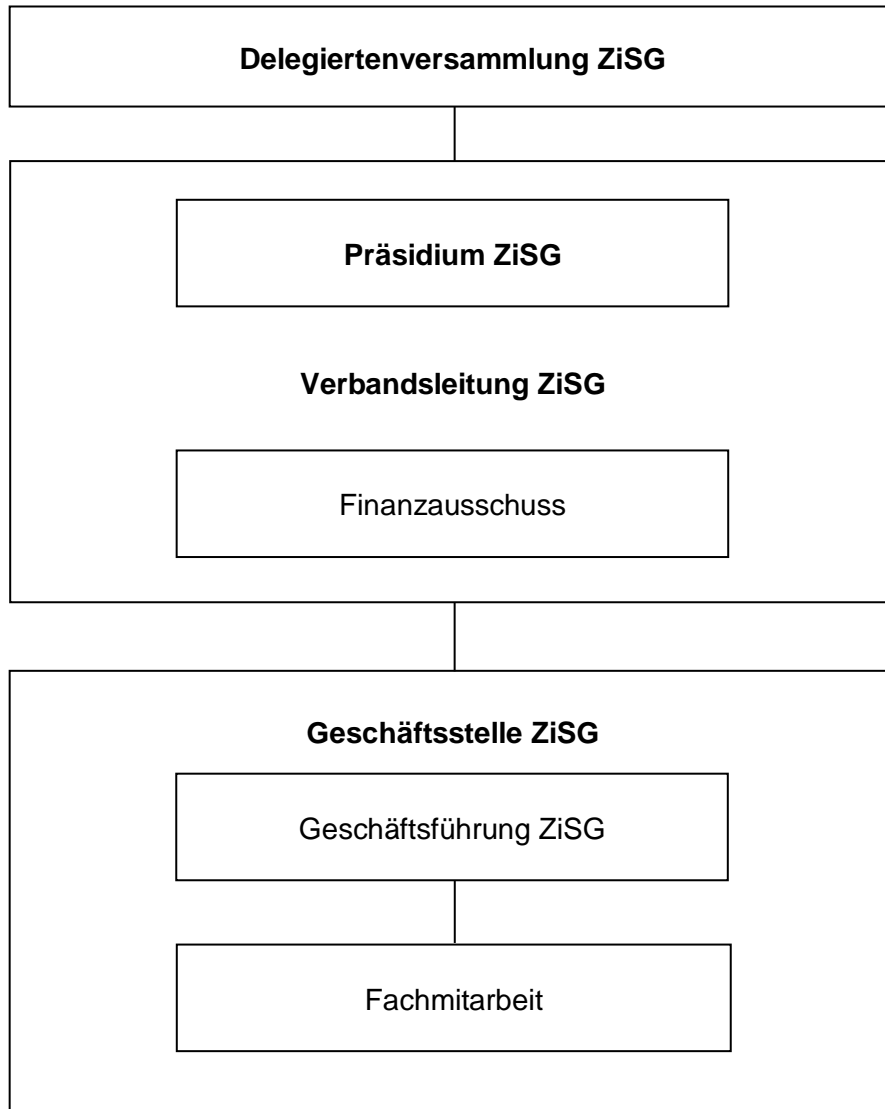


ZiSG Organigramm



2 Kantonsvertretende
1 Vertretung pro Gemeinde

Isabelle Kunz* (Präsidium)

Patrick Fleischli*
Roger Harstall
Caroline Kaplan
Edith Lang (Vizepräsidium)

Kantonsvertretende

Daniel Eugster*
Hans Felder*
Isabelle Kunz*
Melanie Setz

Gemeindevertretende

* Mitglieder des Finanzausschusses

